

# COMPTE RENDU DE LA 2ÈME RÉUNION DE QUARTIER POUR LA RUE DU RIEZ ET LA RUE DES BAS CHEMINS



# Objectifs

 Vous présenter les propositions

 Les valider ou les retravailler ensemble



# Déroulé

- 1/ Rappel du contexte et de la première réunion
- 2/ Partage des solutions proposées
- 3/ Recueil des avis et commentaires



# LE CONTEXTE

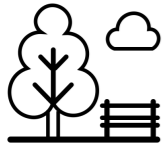


Ce qui nous anime

**NOUS AVONS À COEUR D'ÊTRE, AVEC VOUS, LES  
ACTEURS DE L'ÉVOLUTION DE GENECH POUR DONNER  
ENVIE D'Y VIVRE EN HARMONIE DANS UN  
ENVIRONNEMENT PRÉSERVÉ.**



# Nos engagements



EMBELLIR LE CADRE DE VIE, PROTÉGER LE BIEN ÊTRE DES CITOYENS



RENFORCER LA SÉCURITÉ DES CITOYENS



DYNAMISER LE VIVRE ENSEMBLE



FACILITER LA MOBILITÉ DES CITOYENS



DÉVELOPPER LES SERVICES À LA POPULATION



STIMULER L'ÉCONOMIE LOCALE EN LIEN AVEC LA COMMUNAUTÉ DE COMMUNES



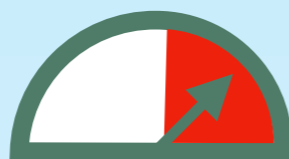
# Contexte



# Les Problèmes/Difficultés



Les trottoirs sont  
inaccessibles  
aux piétons



La vitesse  
excessive



Les problèmes  
de stationnement



Le passage des  
bus, camions et  
engins agricoles



Le non respect des priorités  
Notamment au début de la rue du  
Riez et en haut de la rue des Bas  
Chemins



Les croisements de véhicules  
notamment à l'entrée de la rue du riez et au niveau  
du carrefour entre la rue du Riez et rue de la Croix





# PROPOSITIONS



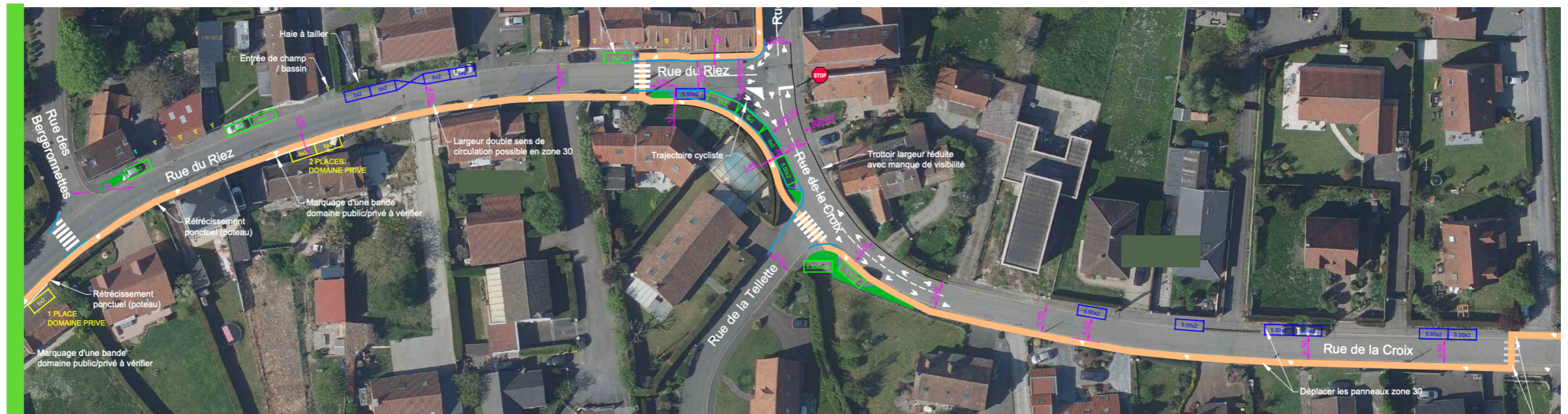
Les propositions ont été travaillées

- > En reprenant vos propositions et avec nos observations terrains
- > En partenariat avec Guillaume Bourgier expert Voirie qui représente la CCPC
- > Dans le cadre réglementaire défini par les lois
- > Avec les ressources dont l'espace public dispose



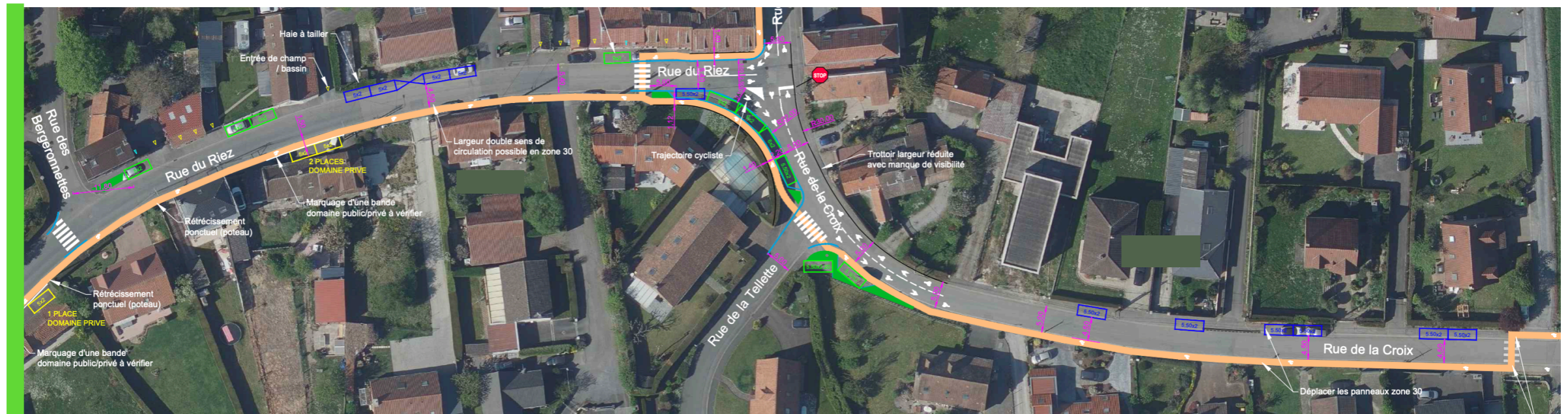


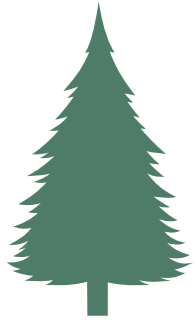
# Un trottoir réservé aux piétons + passages piétons





# Route à partager avec les vélos / marquage au sol





# Tailles de Haies nécessaires

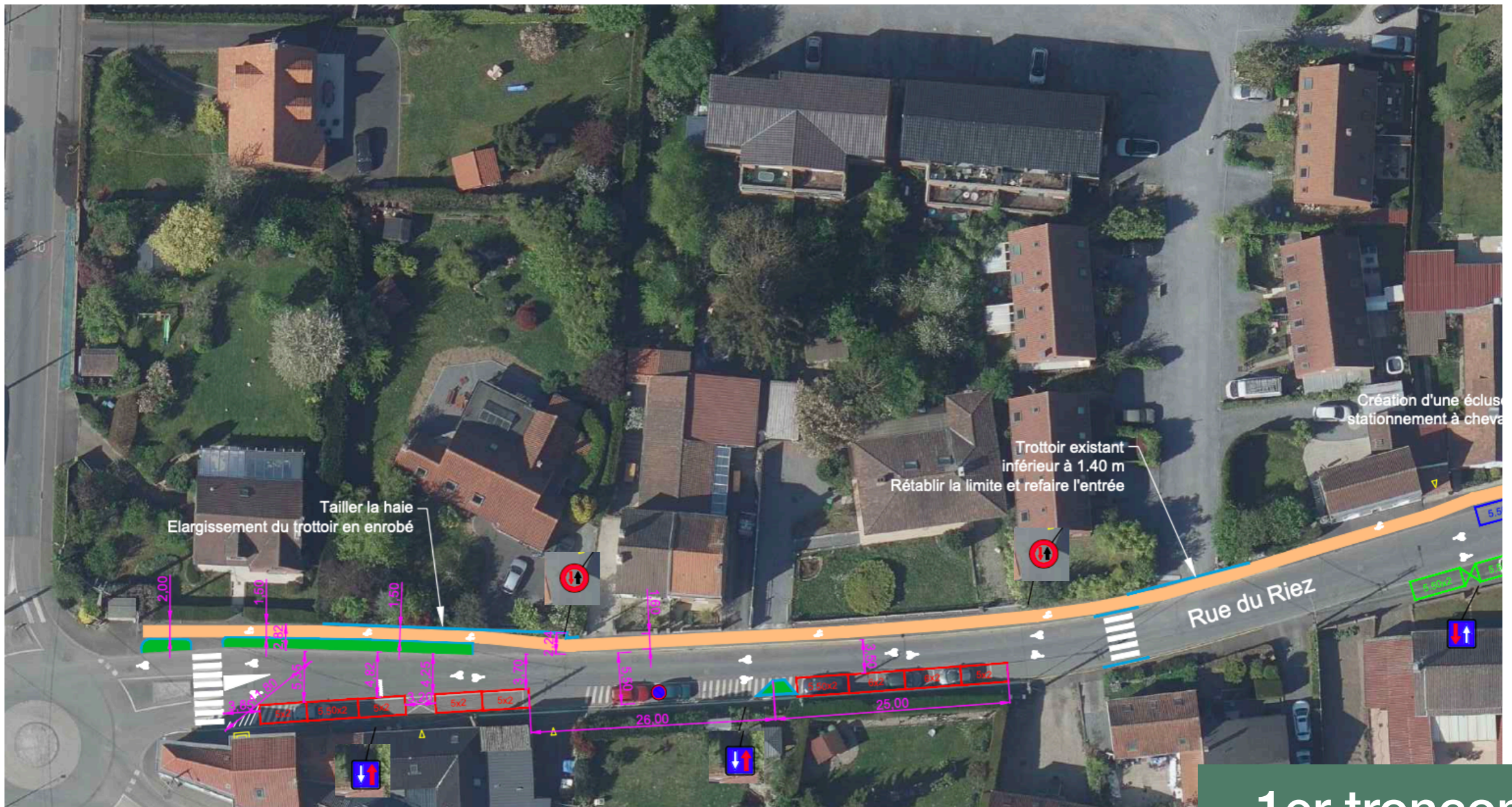




2 Zones de croisement réduites, marquage au sol  
 Meilleur positionnement des panneaux  
 Zone 30



Marquage de stationnement  
 et Stationnement devant Votre porte de garage toléré  
 Zébras sécurisés avec poteaux



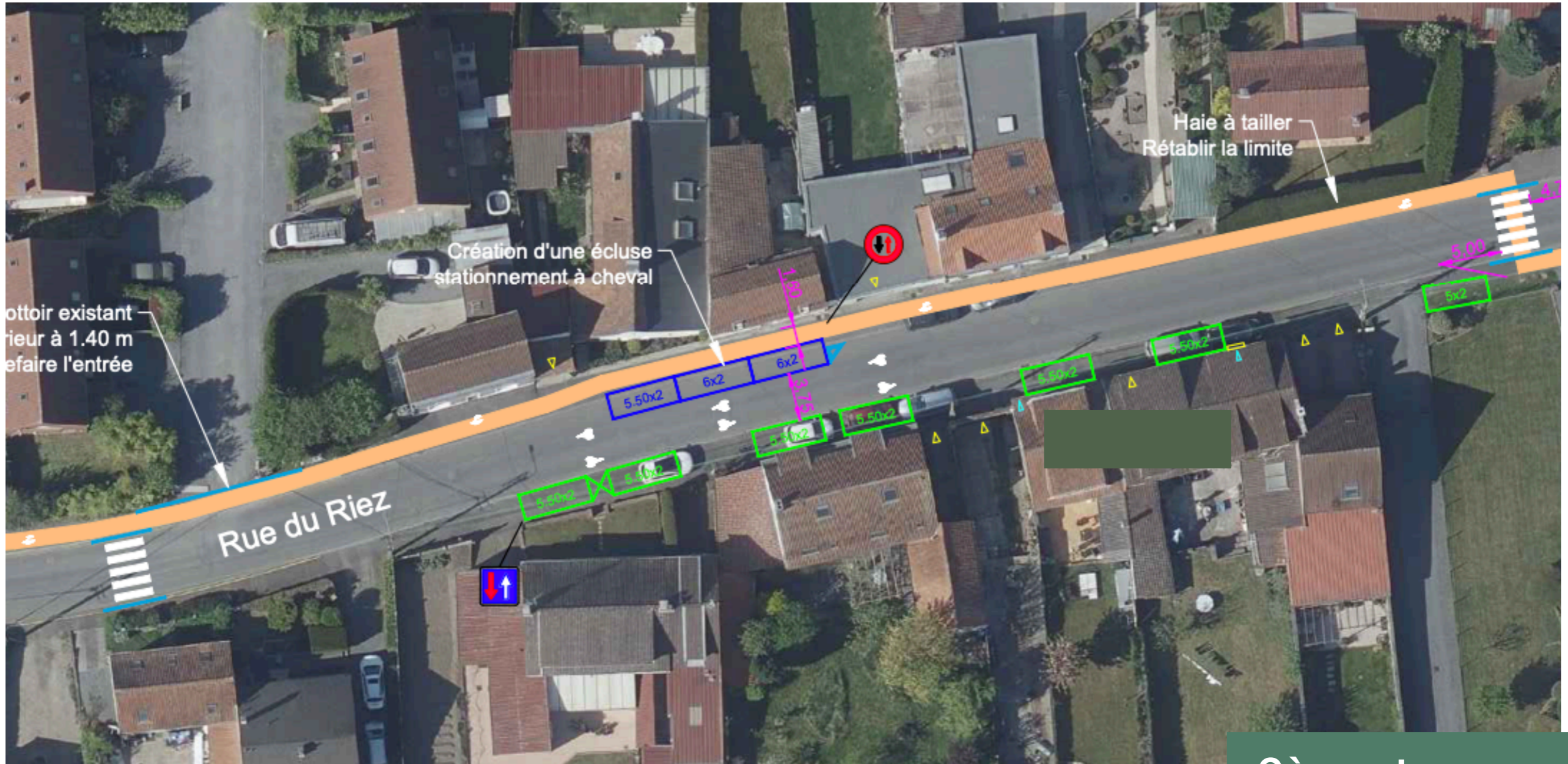
1er tronçon



Ecluse  
avec marquage au sol



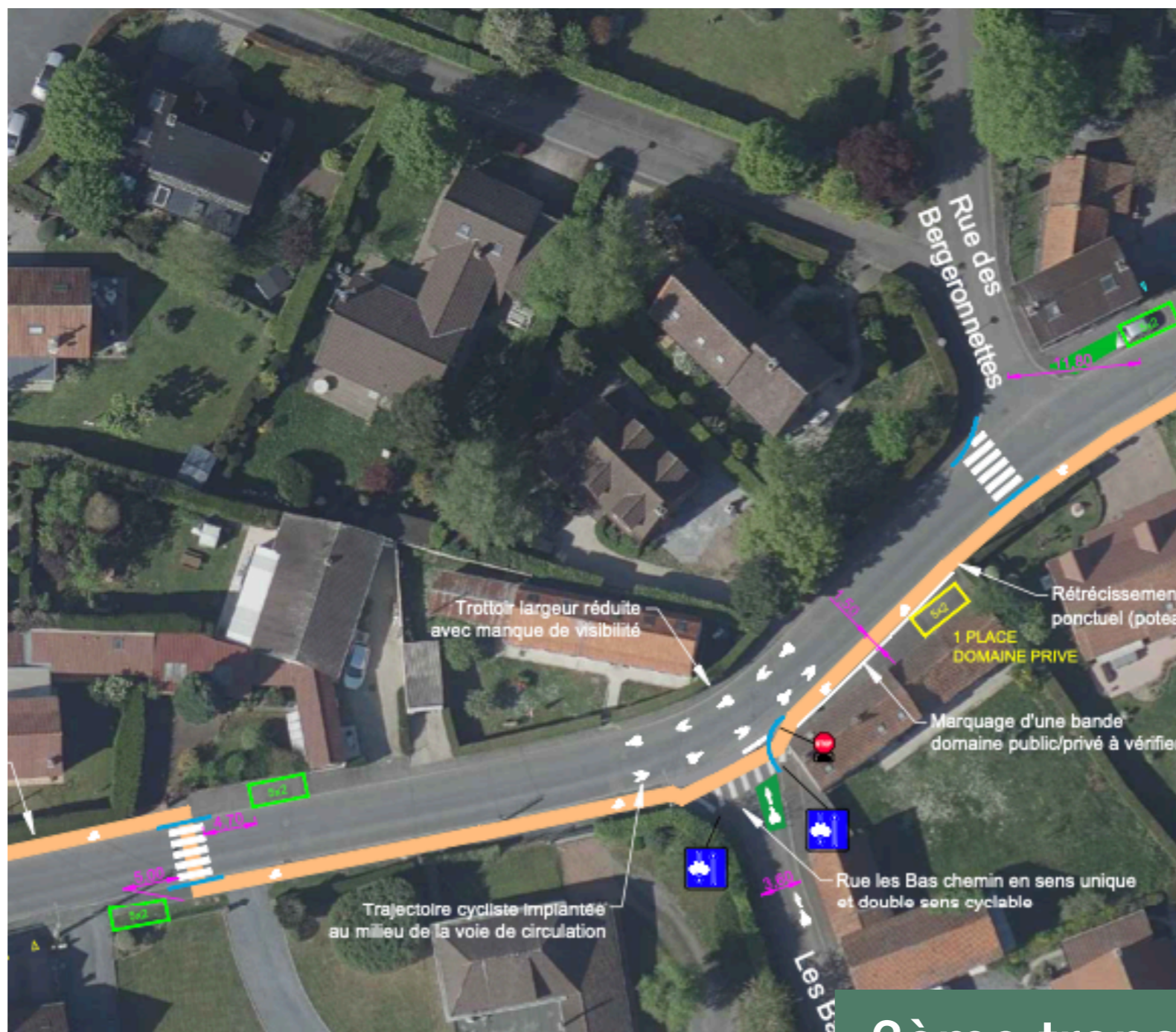
Marquage de stationnement  
et Stationnement devant Votre porte de garage toléré



2ème tronçon



# Marquage de stationnement et Stationnement devant Votre porte de garage toléré



3ème tronçon

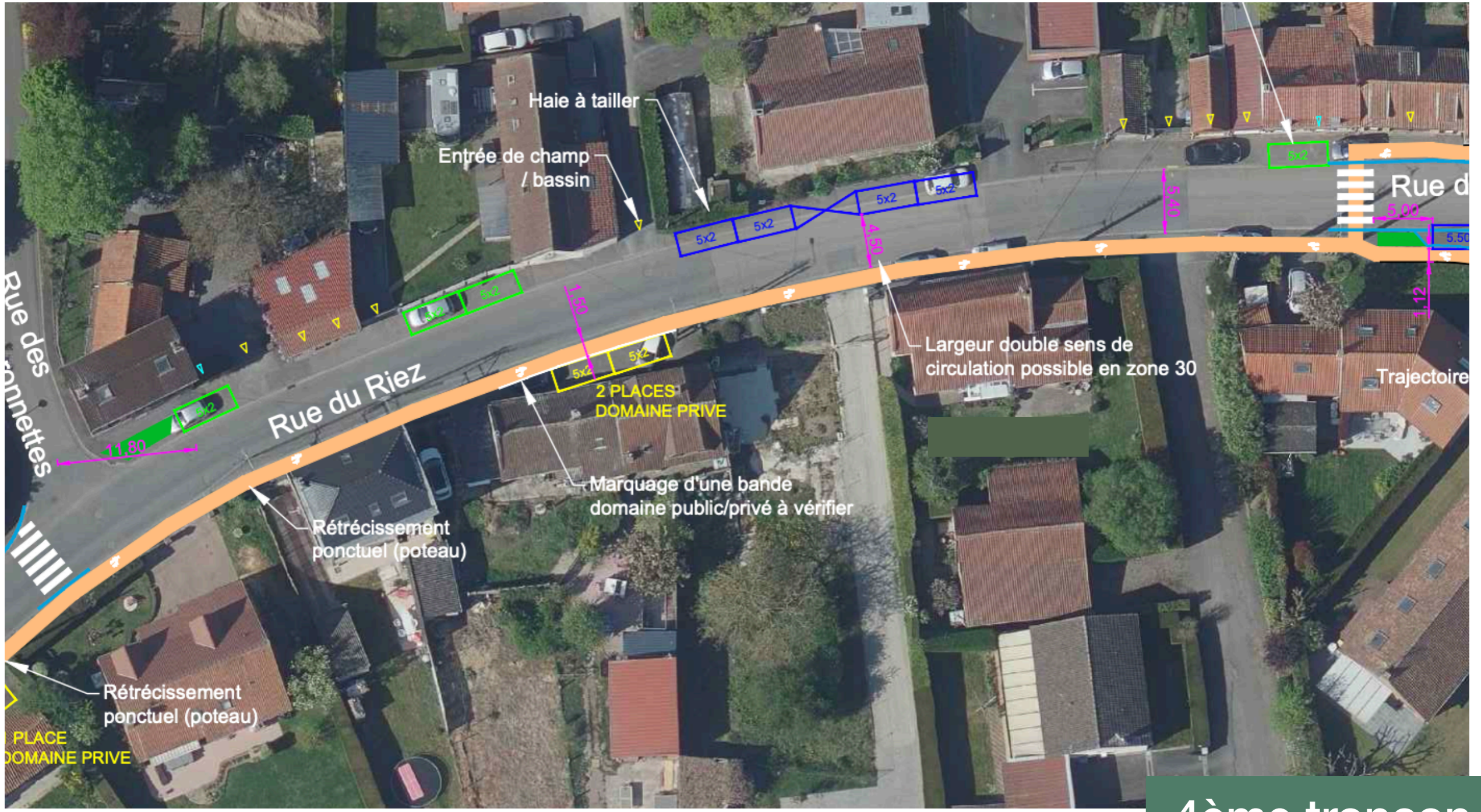




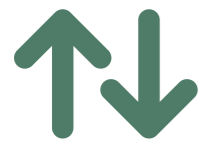
# Marquage de stationnement et Stationnement devant Votre porte de garage toléré



Zone 30



4ème tronçon



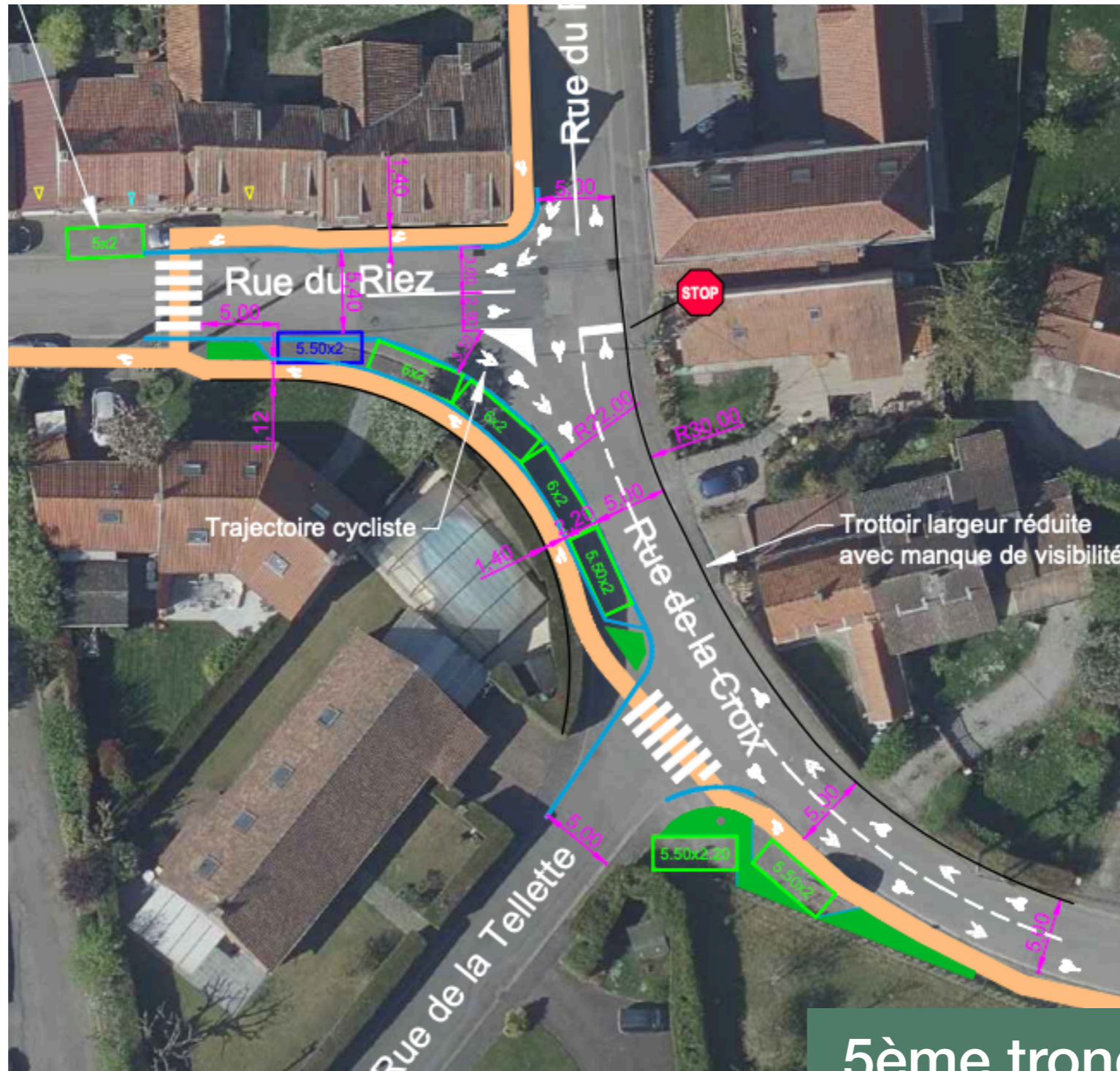
Amélioration du croisement de véhicules / marquage au sol



Marquage de stationnement



Stop / marquage au sol



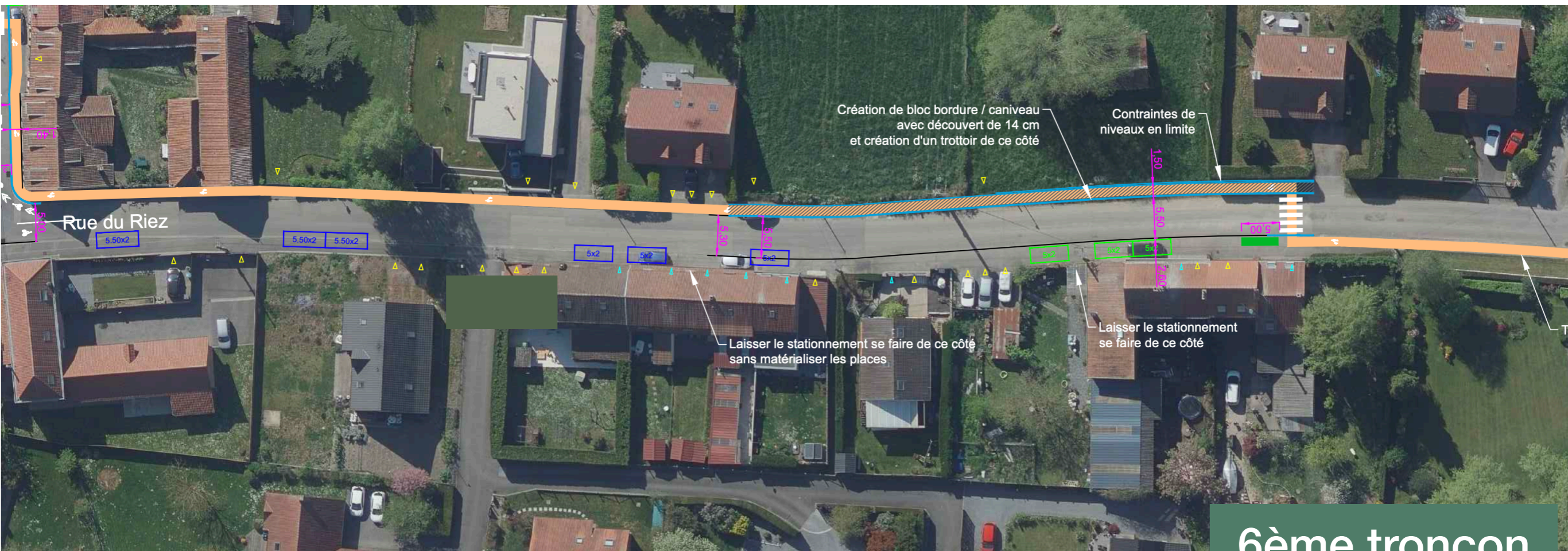
5ème tronçon



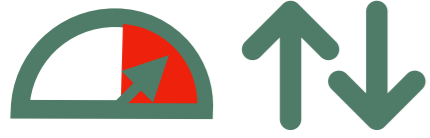
Un trottoir réservé aux piétons de 1m40 de large  
+ passage piéton



Marquage de stationnement  
et Stationnement devant Votre porte de garage toléré

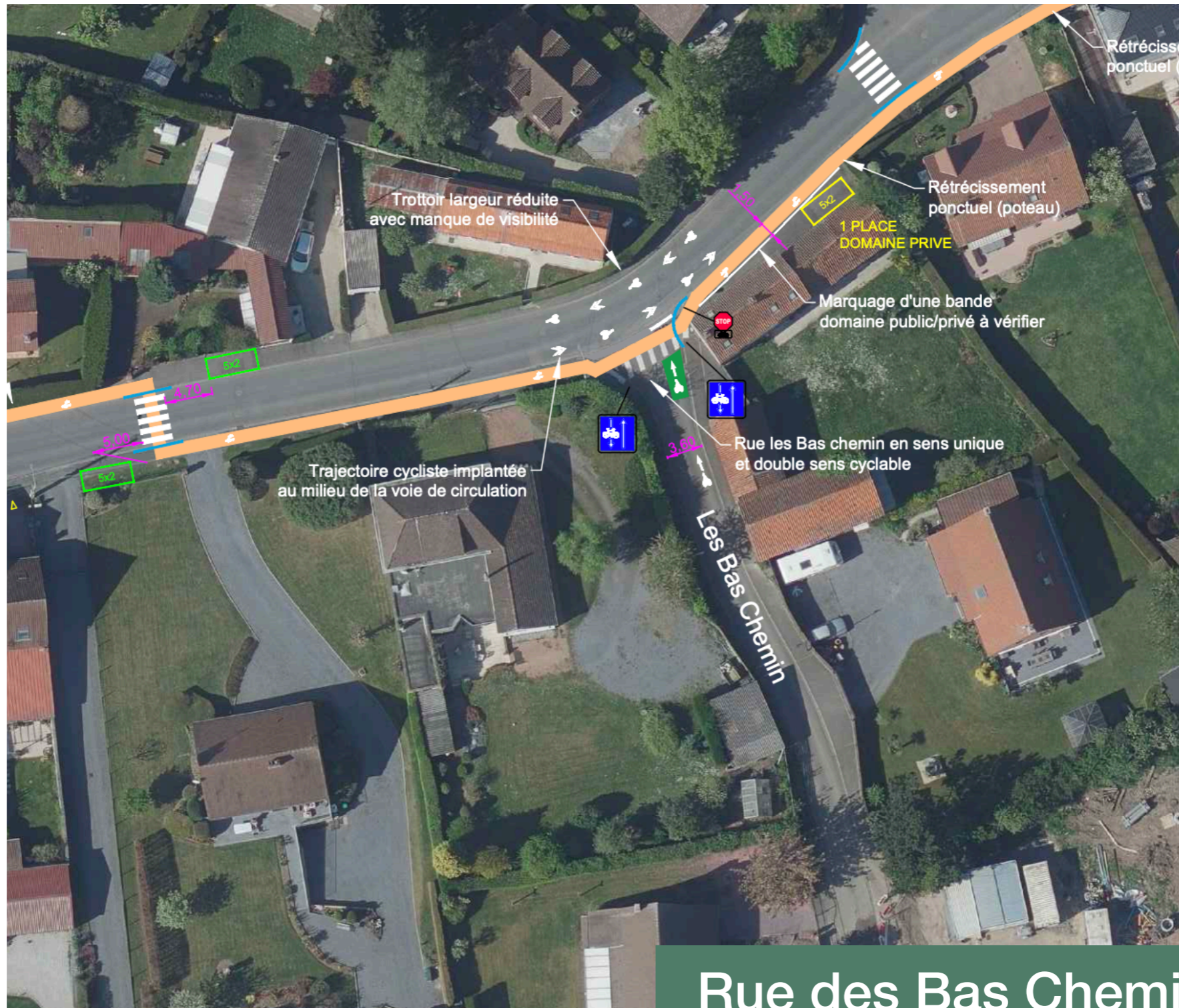


6ème tronçon



# Sens unique remontant la rue des Bas Chemins

## Moins de flux dans la Rue du Riez



Rue des Bas Chemins



Priorité à droite à la fin de la rue des Bas Chemins  
La sortie de la rue sera retravaillée dans les prochaines semaines avec un feu vitesse /croisement.



Les vélos pourront monter et descendre par la rue



Rue des Bas Chemins

# Points supplémentaires



Seule une ligne de bus Arc en ciel venant de Cobrieux qui utilise déjà cette route continuera à l'utiliser  
\_ (2 le matin et 2 le soir)

Les autres ont interdiction de passer par là

Engins agricoles auront le droit d'emprunter la route



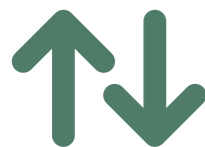
Pour le lotissement « Lemoine »,

il y a 76 places de parking pour 37 logements

Et les logements en face : 7 places de parking pour 3 logements



Document distribué aux riverains invitant à se garer chez soi prochainement



Travail du rond point de chez Sylvie avec le réaménagement de la RD 145

# RECUEIL AVIS ET COMMENTAIRES



# Déroulé



## Etape 1 :

En sous groupe, nous vous proposons de  
>prendre connaissance des propositions  
>de voter à l'aide des gommettes chaque zone



10 min



**Pas d'accord ne répond pas au besoin**



**Non idéal mais on comprend ce choix**



**OK avec la proposition**

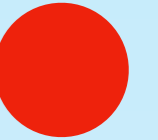


# Déroulé



## **Etape 2 :**

Là où il y a le plus de gommettes rouges, réfléchissez à une autre proposition



**10 min**



## **Etape 3 :**

Partage des avis et idées



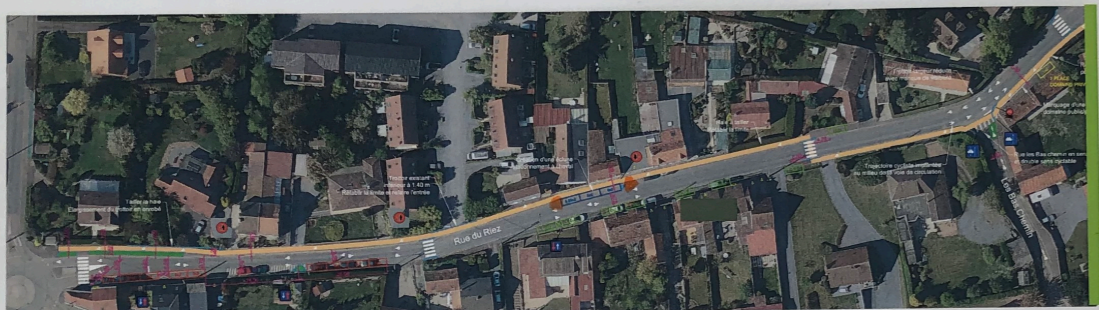
**15 min**



# Retours



Un trottoir réservé aux piétons + passages piétons



Un trottoir réservé aux piétons + passages piétons



Un trottoir réservé aux piétons + passages piétons

Priorité à droite à la fin de la rue des Bas Chemins  
aménagement de la RD 145 en 2025



# Retours



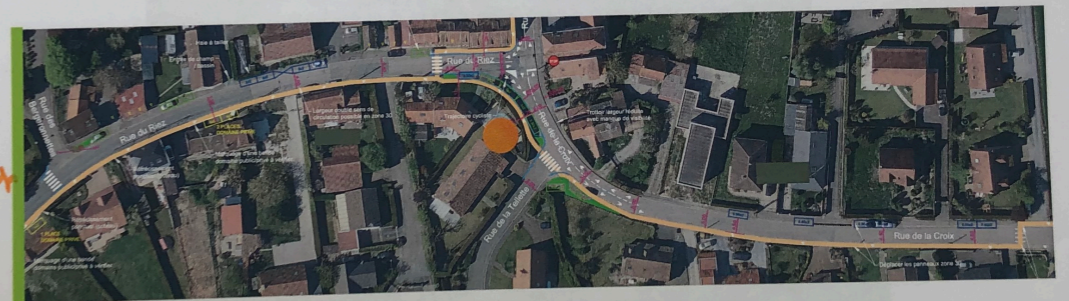
Un trottoir réservé aux vélos de 1m40 de large  
Route à partager avec les vélos / marquage au sol



Amélioration du croisement de véhicules / marquage au sol  
Route à partager avec les vélos / marquage au sol



Stationnement



# Retours



Un trottoir réservé aux piétons + passages piétons  
Tailles de Haies nécessaires



Un trottoir réservé aux piétons + passages piétons  
Tailles de Haies nécessaires



# Retours

## 1er tronçon



2 Zones de croisement réduites, marquage au sol  
Meilleur positionnement des panneaux  
Zone 30



Marquage de stationnement  
et Stationnement devant Votre porte de garage toléré  
Zébras sécurisés avec poteaux



1er tronçon



2 Zones de croisement réduites, marquage au sol  
Meilleur positionnement des panneaux  
Zone 30



Marquage de stationnement  
et Stationnement devant Votre porte de garage toléré  
Zébras sécurisés avec poteaux



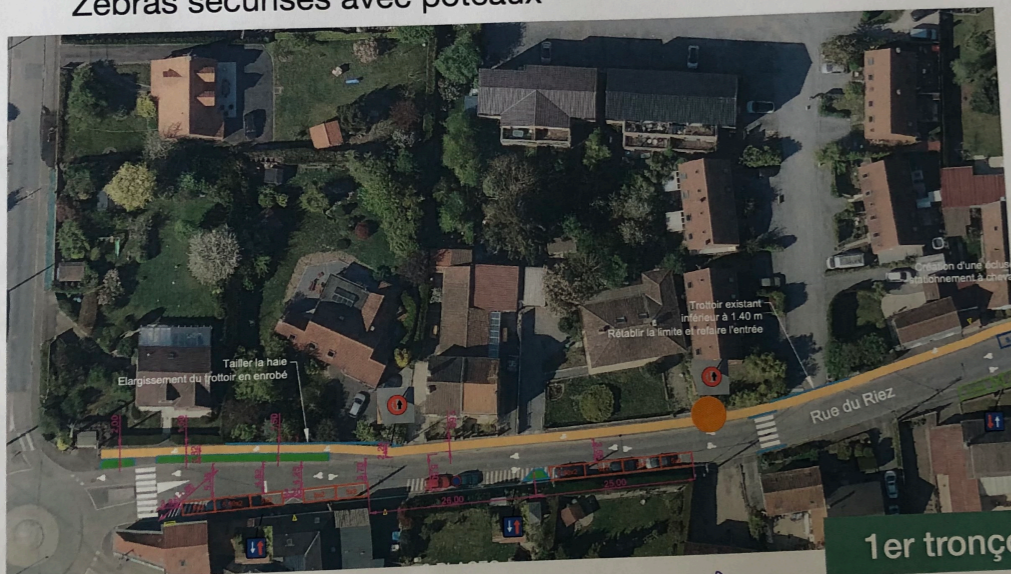
1er tronçon



2 Zones de croisement réduites, marquage au sol  
Meilleur positionnement des panneaux  
Zone 30



Marquage de stationnement  
et Stationnement devant Votre porte de garage toléré  
Zébras sécurisés avec poteaux





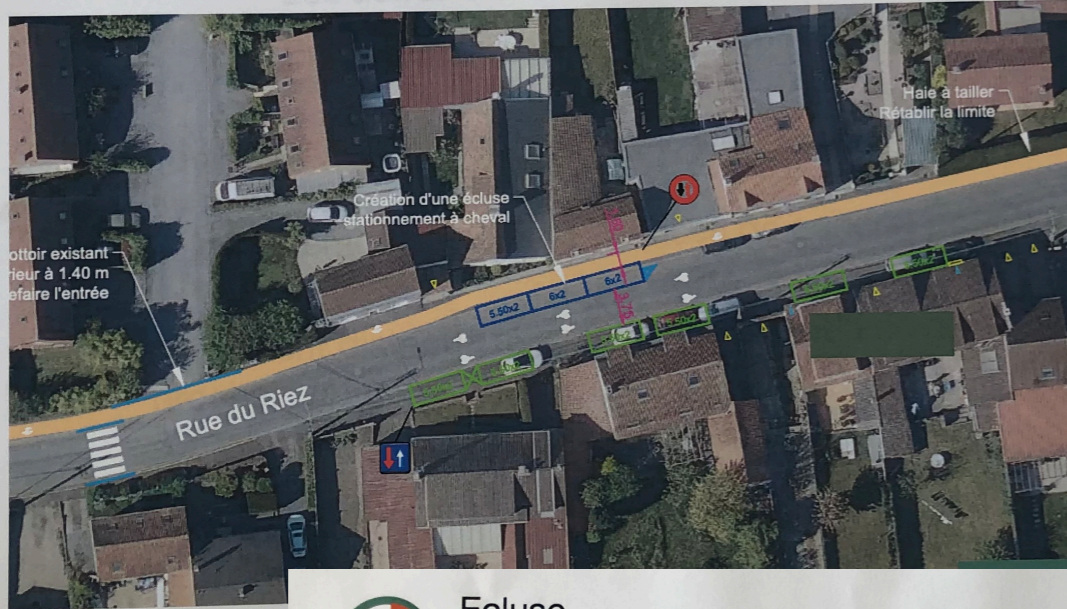
1er tronçon



↑  
marquage au sol !

# Retours

## 2ème tronçon

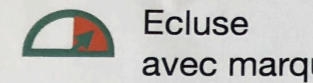
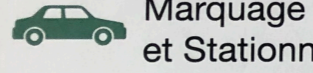
-  Ecluse avec marquage au sol
-  Marquage de stationnement et Stationnement devant Votre porte de garage toléré



-  Ecluse avec marquage au sol
-  Marquage de stationnement et Stationnement devant Votre porte de garage toléré



2ème tronçon

-  Ecluse avec marquage au sol
-  Marquage de stationnement et Stationnement devant Votre porte de garage toléré



2ème tronçon

↑  
Marquage au sol



# Retours

## 3ème tronçon



Marquage de stationnement et Stationnement devant Votre porte de garage toléré



3ème tronçon



Marquage de stationnement et Stationnement devant Votre porte de garage toléré

Zone 30



3ème tronçon



Marquage de stationnement et Stationnement devant Votre porte de garage toléré



3ème tronçon



Marquage priorité au rd

STOP ! au côté le passage en lieu d'une priorité à D





# Retours

## 4ème tronçon

-  Marquage de stationnement et Stationnement devant Votre porte de garage toléré
-  Zone 30



4è

-  Marquage de stationnement et Stationnement devant Votre porte de garage toléré
-  Zone 30



4ème tronçon





# Retours

## 5ème tronçon

- ↑↓ Amélioration du croisement de véhicules / marquage au sol
- (car) Marquage de stationnement *en plein virage ? partage avec vélos d'Préban*
- (stop) Stop / marquage au sol

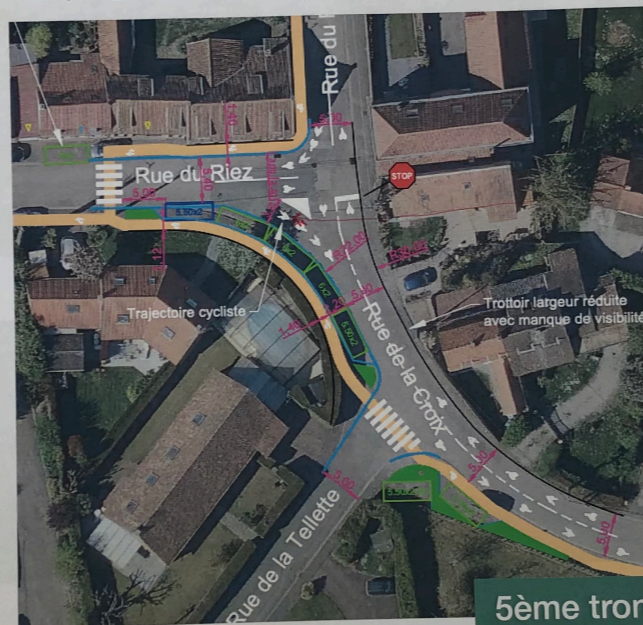


- ↑↓ Amélioration du croisement de véhicules / marquage au sol
- (car) Marquage de stationnement
- (stop) Stop / marquage au sol



5ème tronçon

- ↑↓ Amélioration du croisement de véhicules / marquage au sol
- (car) Marquage de stationnement
- (stop) Stop / marquage au sol




*Mettre un stop sur RR*


5ème tronçon

# Retours

## 6ème tronçon

Quid de passer la rue à 30 km/h ? Quid d'une chicane ?  
↳ pour canaliser la vitesse venant de Cobrieville ↗

●  Un trottoir réservé aux piétons de 1m40 de large  
+ passage piéton

 Marquage de stationnement  
et Stationnement devant Votre porte de garage toléré



Caniveau  
Bande jaune



Amélioration du croisement de véhicules / venant du sud  
Un trottoir réservé aux piétons de 1m40 de large  
+ passage piéton



Marquage de stationnement  
et Stationnement devant Votre porte de garage toléré

Vert



6ème tronçon



# Retours

## Rue des Bas Chemins



Sens unique remontant la rue des Bas Chemins  
Moins de flux dans la Rue du Riez



*Bas Chemin  
laisser le sens de circulation  
actuel (descendant)  
Vote 100% des riverains*



Sens unique remontant la rue des Bas Chemins  
Moins de flux dans la Rue du Riez



# Retours

## Rue des Bas Chemins

- ✕ Priorité à droite à la fin de la rue des Bas Chemins  
La sortie de la rue sera retravaillée dans le cadre du réaménagement de la RD 145 en 2025
- 🚲 Les vélos pourront monter et descendre par la rue



Rue des Bas Chemins

- ✕ Priorité à droite à la fin de la rue des Bas Chemins  
La sortie de la rue sera retravaillée dans le cadre du réaménagement de la RD 145 en 2025
- 🚲 Les vélos pourront monter et descendre par la rue



Rue des Bas Chemins

- ✕ Priorité à droite à la fin de la rue des Bas Chemins  
La sortie de la rue sera retravaillée dans le cadre du réaménagement de la RD 145 en 2025
- 🚲 Les vélos pourront monter et descendre par la rue



Rue des Bas Chemins

# CONCLUSION



# PROCHAINES ÉTAPES



# Prochaines étapes

- > Revoir les propositions avec M.Bourgier selon vos remarques
- > Travaux prévus courant 2024



MERCI À VOUS

